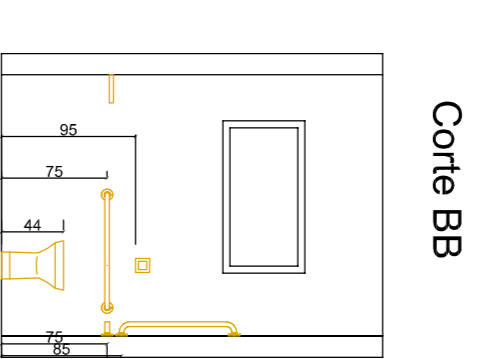


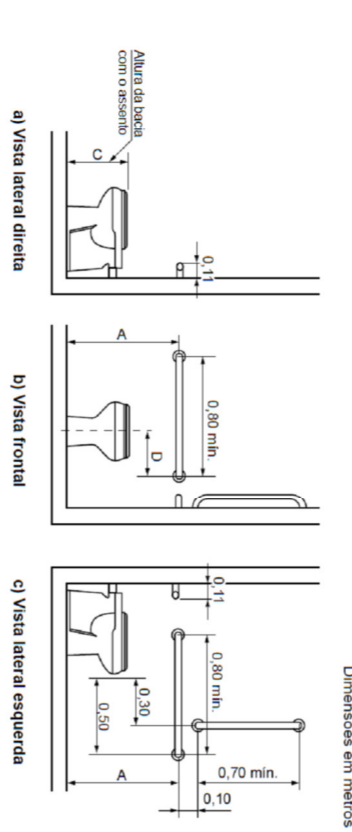
Corte AA



Corte BB

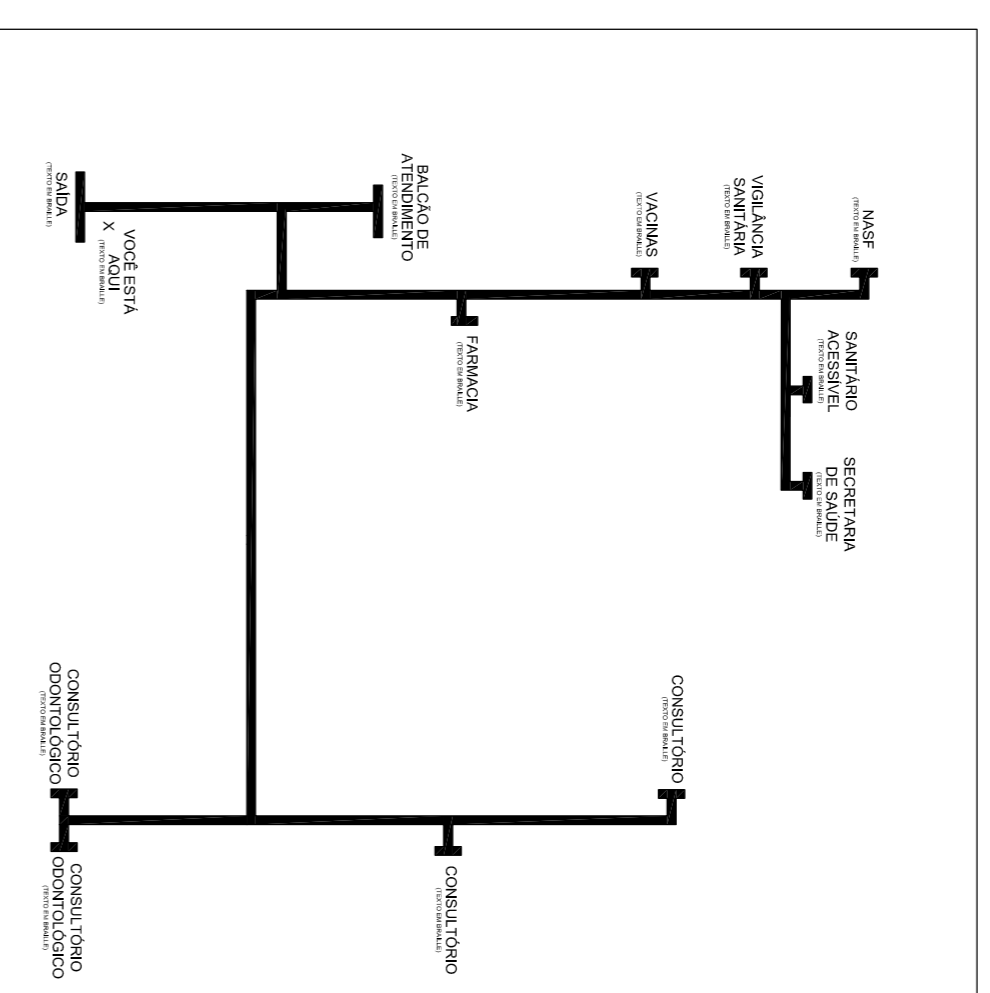


Figura 67 - Posicionamento do dispositivo de tátil no pavimento - Exemplos



Dimensiones em metros

detalhe 28



45

95

41

120

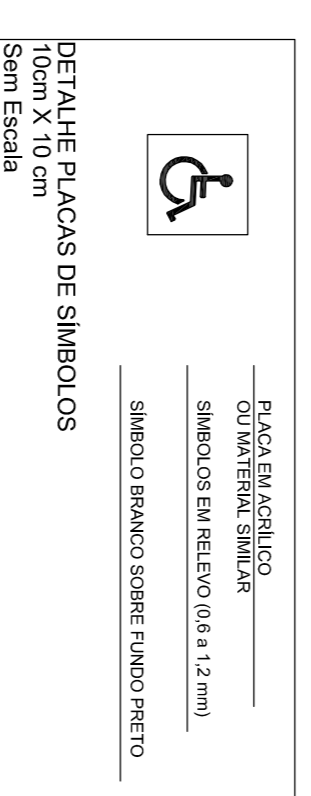
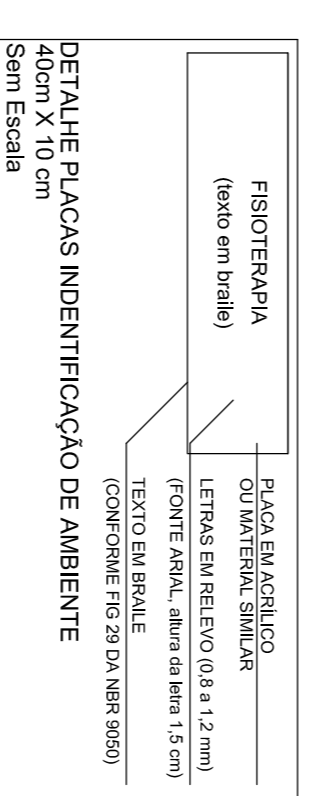
41

120

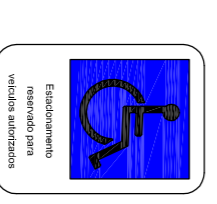
Rampa
i=8,33%

Instalação das placas de identificação de ambiente

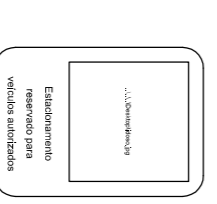
- Detalhe 3**
Símbolo Internacional de Acesso
1.00 x 0.70 em
1.00 x 0.70 em (sem relevo tátil)
- Simboliza em relevo
- Detalhe 4**
FISIOTERAPIA
(texto em braille)
- Detalhe 5**
ACQUINHAMENTO / PUERILCULTURA
(texto em braille)
- Detalhe 6**
FARMACIA
(texto em braille)
- Detalhe 7**
TPO
(texto em braille)
- Detalhe 8**
VACINAS
(texto em braille)
- Detalhe 9**
CONSULTORIO 3
(texto em braille)
- Detalhe 10**
VIGILANCIA SANITARIA
(texto em braille)
- Detalhe 11**
NSF
(texto em braille)
- Detalhe 12**
QUARTO DE OBSERVACAO
(texto em braille)
- Detalhe 13**
SECRETARIA DE SAUDE
(texto em braille)
- Detalhe 14**
PROCEDIMENTOS
(texto em braille)
- Detalhe 15**
CURATIVOS
(texto em braille)
- Detalhe 16**
ELECTROCARDIOGRAMA
(texto em braille)
- Detalhe 17**
SALA DE ESPERA
(texto em braille)
- Detalhe 18**
CONSULTORIO ODONTOLOGICO 1
(texto em braille)
- Detalhe 19**
CONSULTORIO ODONTOLOGICO 2
(texto em braille)
- Detalhe 20**
CONSULTORIO 1
(texto em braille)
- Detalhe 21**
ENFERMAGEM
(texto em braille)
- Detalhe 22**
CONSULTORIO 2
(texto em braille)
- Detalhe 23**
SANITARIO ACESSEVEL
(texto em braille)



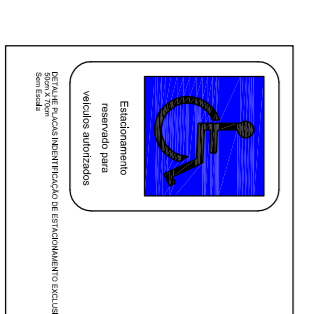
Detalhe 1



Detalhe 2



A borda inferior das placas táteis deve estar a uma altura livre entre 2,10 m e 2,50 m em relação ao solo.



Revisão	Descrição	Data	Assinatura

MUNICÍPIO DE JOSÉ BOTTEUX	
ASSUNTO DECO. ARQUITET. 10005-4	MUNICÍPIO DE JOSÉ BOTTEUX
PROJETO Projeto de Detalhes	
REFERÊNCIA Projeto Arquitetônico	
PROPRIETÁRIO MUNICÍPIO DE JOSÉ BOTTEUX	
LOCAL Rua 20 de Julho N. 103	ESCALA SEM ESCALA
OBRA UNIDADE BÁSICA DE SAÚDE - CENTRO	MATERIAL ART. 683417-4
ÁREA 356,01 m ²	PROJETA JOSÉ BOTTEUX
DATA MAIO/2018	DATA 02/02