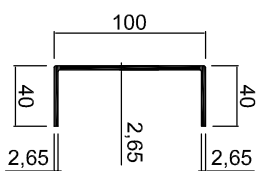
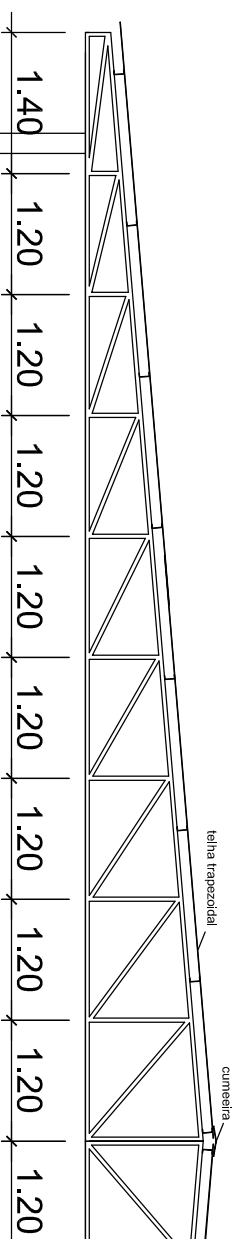


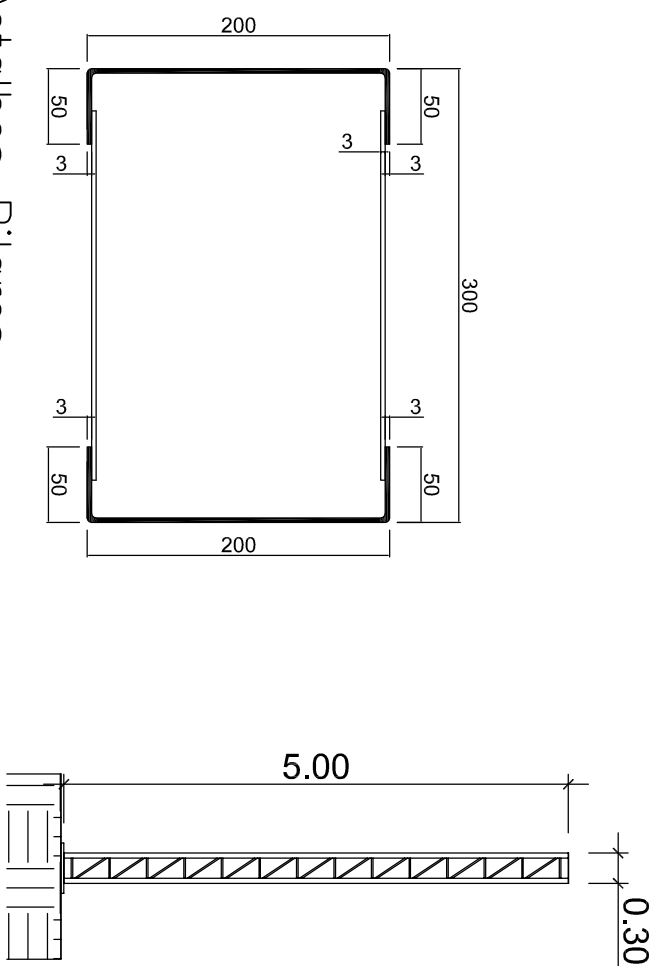
Perfil Tergas
COTAS EM mm



Perfil Tesoura
COTAS EM mm



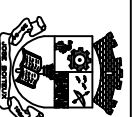
Tesoura Corte
1/75



Detalhes Pilares

Revisão	nº	Descrição	Data	Visto

PREFEITURA



MUNICÍPIO DE JOSÉ BOITEUX

ASSINATURAS

DIEGO WESTPHAL
ENGR. CIVIL CREA/SC 116055-4

MUNICÍPIO DE JOSÉ BOITEUX

PROJETO

Projeto Estrutura Metálica

REFERENCIA

Detalhamento

PROPRIETÁRIO

MUNICÍPIO DE JOSÉ BOITEUX

ESCALA
INDICADA

CODIGO

MATRICULA

ART

6715979-5

LOCAL

Estrada Geral Volta Grande

ESTADO

SC

MUNICÍPIO

JOSÉ BOITEUX

OBRA

Galpão em estrutura metálica

ÁREA
680,00 m²

DESENHO
DIEGO

DATA
Setembro/2018

FOLHA

01/01